

SunChemical®

a member of the DIC group



TP 340

THE FAST AND THE FURIOUS

working for you.





PŘEHLED VLASTNOSTÍ

- PŘEHLED
 - RYCHLÁ
 - PROGRESIVNÍ
- PRODUKTOVÁ NABÍDKA
- VLASTNOSTI
 - POUŽITÍ
 - PODKLADOVÉ MATERIÁLY
 - CHEMICKÉ VLASTNOSTI
 - REGULAČNÍ ASPEKTY
 - ODOLNOST
 - TIPY K POUŽITÍ
- CENOVÁ RELACE

- Rychleschnoucí.
- Všestranné použití na různé podkladové materiály.
- Bezpečná ohledně řady regulačních aspektů.
- Pevná a odolná vůči působení chemických látek.

- Bez většiny klasifikovaných prvků
- Ředidlo **ZMU** neobsahující cyklohexanon
- Rychlá z hlediska produktivity
- Téměř okamžitě suchá na dotyk
- Možnost více druhů tužidel dle použití
- Nepřekonatelná chemická odolnost
- Možnost výběru velkého množství odstínů



PRODUKTOVÁ NABÍDKA

- **TP 340** je ředidlová barva která může být použita jako jednosložková.
- **TP 340** vykazuje kvalitnější držení na podkladových materiálech při použití s tužidlem (TP 219 or TP 219/N).
- **TP 340** je vysoce lesklá.
- **TP 340** sušení:
 - Fyzikálně jako jednosložková.
- **TP 340** je vyráběna v široké škále “základních” odstínů:
 - HD krycí řada.
 - C-Mix 2000 systém.
 - CMYK systém.
 - Metalické odstíny.

▪ TP 340 použití tužidel

TYP	POMĚR	POZNÁMKA
TP 219	10:1	Má tendence ke žloutnutí. Nedoporučuje se pro venkovní použití. K vytvrzení dochází při teplotách od 10°C. Doba vytvrzení je 12 hodin při 20°C
TP 219/N	10:1	Nemá tendence ke žloutnutí. Doporučeno pro venkovní použití. K vytvrzení dochází při teplotách od 20°C. Doba vytvrzení je 12 hodin při 20°C

▪ TP 340 ředidla a zpomalovače

TYP	POMĚR	POZNÁMKA
ZMU	25-35 %	Standartní ředidlo bez cyklohexanonu
ZMA	25-35 %	Standartní ředidlo
ZMB	25-35 %	Rychlé ředidlo
ZMC		Extremně rychlé ředidlo
VD 60		Pomalé ředidlo

TYP	POMĚR	POZNÁMKA
TPD		Zpomalovací ředidlo

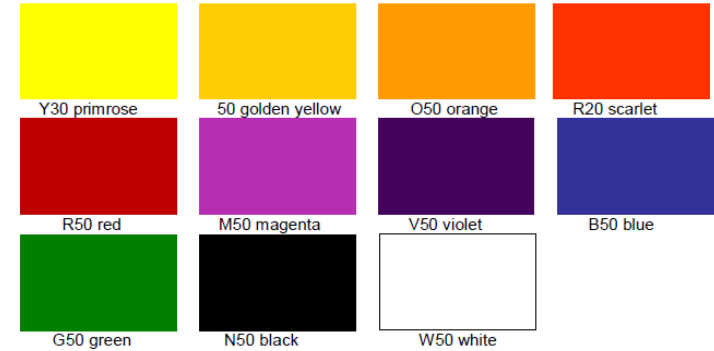
TP 340 – PRODUKTOVÁ NABÍDKA

TP 340 odstínové řady

STANDARD SHADES			
citric yellow, highly opaque	TP 340/10-HD	light blue, highly opaque	TP 340/30-HD
medium yellow, highly opaque	TP 340/11-HD	ultra marine, highly opaque	TP 340/32-HD
dark yellow, highly opaque	TP 340/12-HD	violet, highly opaque	TP 340/37-HD
orange, highly opaque	TP 340/15-HD	light green, highly opaque	TP 340/40-HD
light red, highly opaque	TP 340/20-HD	white, highly opaque	TP 340/60-HD
red bright, highly opaque	TP 340/21-HD	black, highly opaque	TP 340/65-HD
carmine red, highly opaque	TP 340/22-HD		

Other shades can be manufactured subject to our special ink shade regulation.

C-MIX 2000 Base Colours



C-MIX 2000 BASE COLOURS			
primrose	TP 340/Y30	violet	TP 340/V50
golden yellow	TP 340/Y50	blue	TP 340/B50
orange	TP 340/O50	green	TP 340/G50
scarlet	TP 340/R20	black	TP 340/N50
red	TP 340/R50	white	TP 340/W50
magenta	TP 340/M50	varnish	TP 340/E50

PROCESS COLOURS ACCORDING TO EUROPE SCALE	
yellow	TP 340/180
magenta	TP 340/181
cyan	TP 340/182


BRONZE COLOURS	
rich gold	TP 340/75-AB
rich-pale gold	TP 340/76-AB
pale gold	TP 340/77-AB
copper	TP 340/78-AB
silver	TP 340/79-AB



POUŽITÍ

- Použití:
 - Kosmetické obaly
 - Domácí spotřebiče
 - Komponenty pro automobilový průmysl
 - Elektronické prvky
 - Produkty pro zdravotnictví
 - Reklamní předměty
 - Sportovní vybavení
 - Psací pomůcky
 - Přístrojové skříně
 - Hračky

TP 340 – TERMOPLASTY

ISO 1043-1	POPIS Průmyslové názvy		POZNÁMKA
ABS	Acrylonitrile Butadiene Styrene <i>Bayblend (blend PC/ABS), Cevian, Claradex, Cyclocac, Cycoloy (blend PC/ABS), Polylac, Lupos, Lustran, Novodur, Polyac, Ronfalin, Terluran</i> ID: blue flame with yellow edges; acrid odour	•	
PA	Polyamide <i>Akulon, Altech, Amilan, Bylon, Capron, Celanese, Estamid, Gapex, Grilamid, Kevlar, Lauramid, Nomex, Nylon, Perlon, Ultramid</i> ID: blue flame with yellow tip; burnt wool or hair odour	•	S tužidlem TP 219 nebo TP 219/N
PC	Polycarbonate <i>Calibre, Lexan, Makroblend, Makrolon, Merlon, Panlite, Plaslube, Polyman, Sinvet, Trirex</i> ID: orange or yellow flame; phenol odour	•	
PET/PET-G	Polyethylene Terephthalate / Polyester <i>Arnite, Dacron, Duraloy, Eastabond, Eastapak, Griipet, Impet, Kodar, Melinex, Mylar, Petra, Pocan, Raditer, Rynite, Valox</i> ID: yellow flame with blue edges; sour cinnamon odour	•	 S tužidlem TP 219 nebo TP 219/N
PMMA	Polymethyl Methacrylate / Acrylic Glass <i>Acrigel, Acrylite, Altuglas, Cyrolite, Oroglas, Perspex, Plexiglas, Sumiplex</i>	•	
POM	Polyoxymethylene / Polyacetal <i>Acetron, Bergaform, Celcon, Delrin, Hostaform, Iupital, Kematal, Kocetal, Kepital, Lucel, Ultraform</i> ID: blue flame; formaldehyde odour	•	post-treated
PP	Polypropylene <i>Adpro, Appryl, Cefor, Eltex P, Escalloy, Ferrex, Fortilene, Hostalen PP, Latene, Moplen, Multi-Flam, Oleplate, Propak, Polyflam, WPP</i> ID: blue flame with yellow tip; acrid or diesel fumes	•	 předupravené S tužidlem TP 219 nebo TP 219/N
PS	Polystyrene <i>AIM, Dylene, Edistir, Ferroflo, Lacqrene, Lustrex, Multi-Hips, Polystyrol, Replay, Styron, Styropor, Valtra</i> ID: yellow flame; illuminating gas or marigold odour	•	
PVC Rigid	Polyvinyl Chloride <i>Benvic, Darvic, Duraform, Genotherm, Hostalit, Lacovyl, Lucalor, Nakan, Novatemp, Polyvin, Solvic, Superkleen, Trovidur, Unichem, Vinidur</i> ID: yellow flame with green edges; hydrochloric acid odour	•	
PVC Plasticised	Polyvinyl Chloride	•	
SAN	Styrene Acrylonitrile <i>Cevian, Kibisan, Lupan, Luran, Lustran, Novodur, Tyril</i>	•	



Doporučeno



Použitelné



Může být použito - vyzkoušet

TP 340 – TERMOSETY A OSTATNÍ TYPY PODKLADŮ

ISO 1043-1	POPIS <i>Průmyslové názvy</i>		POZNÁMKA
PUR	Polyurethane <i>Baydur, Bayflex, Baygal, Desmodur, Estolan, Lupranol, Lycra, Spandex</i> ID: yellow flame; faint apple odour	•	S tužidlem TP 219 nebo TP 219/N

POPIS <i>Průmyslové názvy</i>		POZNÁMKA
Coated substrates	•	S tužidlem TP 219 nebo TP 219/N
Metals, non-ferrous metals	•	S tužidlem TP 219 nebo TP 219/N
Wood, Plywood	•	

• Doporučeno • Použitelné • Může být použito - vyzkoušet

- **TP 340 NEOBSAHUJE (nemá záměrně přidány) látky:**
 - Cyklohexanon.
 - Prvky poškozující ozonovou vrstvu.
 - Bisphenol A (BPA).
 - Aromatické hydrokarbonáty.
 - Polycyklické aromatické hydrokarbonáty (PAH) v pojidlech.
 - Polycyklické aromatické hydrokarbonáty (PAH) v pigmentu -68 BLACK.
 - Ftaláty.
 - Azobarviva, která mohou uvolňovat některé aromatické aminy, klasifikované jako CMR.
 - Nanočástice. ⁽¹⁾
 - SVHC (Candidate List).
 - Polyvinylchlorid, CAS: 9002-86-2 (PVC).
 - Halogeny podle normy IEC 61249-2-21:2003.

(1) = Nanočástice (particle size fraction 100 nm length in at least 1 dimension) in printing inks are bound either in a liquid matrix (mixture before application) or in a solid matrix (final film after application and drying). They are not likely to be extracted or released (from the mixture or the final film) under normal or reasonably foreseeable conditions of use. The nanoparticle fraction in pigments is not intentionally added.

- **TP 340 VYHOVUJE** požadavkům následujících norem:
 - Obalová norma 94/62/EC.
 - Nařízení 2005/84/EG (ftaláty v hračkách).
 - REACH Regulation (EG) 1907/2007 Appendix XVII (Restrictions).
 - EuPIA Exclusion list for printing inks and related products (November 2012).
 - EuPIA Guideline on Printing Inks applied to the non-food contact surface of food packaging materials and articles (July 2012).
 - Swiss Ordinance 817.023.21
 - Canada Consumer Product Safety Act (CCPSA, 2011).
 - California Proposition 65 (chemicals known to the state to cause cancer or reproductive toxicity). (1)

(1) = mimo -N50 C-MIX 2000 - BLACK a -65 BLACK

- **TP 340 VYHOVUJE** požadavkům:
 - Směrnice (EG) 1907/2006 REACH.
 - Směrnice RoHS 2011/65/EU.
 - GADSL (Global Automotive Declarable Substance List).
 - Evropská norma EN 71-3:1994 Bezpečné k potisku hraček – Migrace nebezpečných částic.
 - Evropská směrnice pro hračky 2009/48/EC: ban of CMR 1A, 1B, 2 substance.
 - Látky způsobující senzibilitu pokožky <1%.

■ Mechanická

OTĚRUVZDORNOST	Velmi dobrá, více než 10000x při testu STANDART ABREX SYSTEM
KŘÍŽOVÝ REZ	Velmi dobrá
RÝHA TVRDÝM PŘEDMĚTEM	Velmi dobrá
LEPÍČÍ PÁSKA	Velmi dobrá

■ Chemická

ALKOHOL	Velmi dobrá
ČISTIDLA	Velmi dobrá
BENZIN	Velmi dobrá, Testováno na palivu podle normy DIN 51604
POT	Velmi dobrá, Test n arukou podle normy DIN 53160
KRÉM NA RUCE	Velmi dobrá, STOKOLAN (STOKO SKIN CARE)
ROZPOUŠTĚDLA	Velmi dobrá

- Jednoduché a snadné použití
 - **TP 340** tiskne s plně kompletním přenosem barvy a nezanechává zbytky na tamponu. Požadováno je:
 - Potiskovaný povrch musí být perfektně očištěn.
 - Kvalitní přenesení jemných detailů (s přidáním minimálně 35 % ředidla ZMU nebo ZMA).
 - Široký pracovní rozsah nevyžaduje velkou přesnost hloubky klišé. Pro optimální funkci se však doporučují následující podmínky:
 - Klišé cca. 28-30 mikronů s 120 rastrem.
 - Tenká ocel cca. 22 mikronů s plně vyleptaným povrchem.
- Rychlé schnutí
 - Po tisku je potisknutý povrch velmi rychle zaschlý, což umožňuje s předmětem provádět další potřebné operace.

- Produktivita

- Ředidla U a A jsou doporučeny pro ruční tampotisk.
- Pro strojní tisk (při 1500 tiscích za hodinu) je doporučeno ředidlo B.
- Je možné dosáhnout při produkci 3600 tisků za hodinu.
- Barva **TP 340** je vynikající volbou.



- Objednávejte už dnes u Vašeho prodejce – kontakt na www.coates.cz
 - Tel: +420 585 312 209
 - Email: info@coates.cz